

Raport o firmie

MONORE POLSKA SP Z O O (SAMPLE)

Kluczowe dane Klasyfikacja branżowa Kierownictwo Struktura własności Ocena Verdict Opóźnienie płatności Zatrudnienie Dane finansowe

Informacje podstawowe

Adres operacyjny	Ul. Strzałkowskiego 16a 21a 00-357 Warszawa MAZOWIECKIE
Adres rejestrowy	Ul. Strzałkowskiego 15a 21a 00-357 Warszawa MAZOWIECKIE

Dane kontaktowe

Telefon stacjonarny:	4822 6565656
Telefon komórkowy:	-
Fax:	4822 6565656
E-mail:	przyklad@monore.com.pl
www:	www.monore.przyklad.com.pl

Dane rejestrowe

Numer Identyfikacji Podatkowej	6666666666
REGON	990000000
Krajowy Rejestr Sądowy	0012345678
Data wpisu	2003-09-21
Miejsce wpisu	
Rozpoczęcie działalności	2000

Raport o firmie

MONORE POLSKA SP Z O O (SAMPLE)

Kluczowe dane Klasyfikacja branżowa Kierownictwo Struktura własności Ocena Verdict Opóźnienie płatności Zatrudnienie Dane finansowe

Opis	SIC
Aparaty elektryczne i wyposażenie	50630000
Artykuły gospodarstwa domowego i inne urządzenia elektryczne	50640000

Opis	PKD
Sprzedaż detaliczna elektrycznego sprzętu gospodarstwa domowego prowadzona w wyspecjalizowanych sklepach	47.54

W przypadku raportu, w którym data ostatnich zmian jest starsza niż 6 miesięcy prezentowane w raporcie dane mogą być nieaktualne, w celu uzyskania gwarancji aktualności należy zamówić aktualizację.

Data wygenerowania raportu: 2014-01-28. Wygenerowano dla: Adam Serek. Data ostatnich zmian 2014-01-28 11:09.

Kluczowe dane Klasyfikacja branżowa Kierownictwo Struktura własności Ocena Verdict Opóźnienie płatności Zatrudnienie Dane finansowe

i	Lp	Stanowisko	Imię i nazwisko
	1	Prezes	Pan Paweł Kowalska Urban Fikcyjny
	2	Zastępca Prezesa	Pan Krystian Nowakowski
	3	Przewodniczący Rady Nadzorczej	Jan Zenon Kowalski

i **Sposób reprezentacji**

Podmiot reprezentują wspólnicy



Raport o firmie

MONORE POLSKA SP Z O O (SAMPLE)

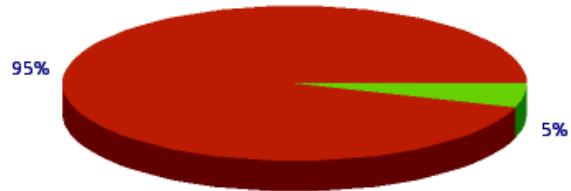
- Kluczowe dane
- Klasyfikacja branżowa
- Kierownictwo
- Struktura własności**
- Ocena Verdict
- Opóźnienie płatności
- Zatrudnienie
- Dane finansowe

Struktura własności

Kapitał wniesiony	5 020 000 PLN
Ilość udziałów	502 000
Wartość jednego udziału	10 PLN
Ilość właścicieli	2

Własność:

- 95.00% - TEST CASE FOR POLAND S A (SAMPLE)
- 5.00% - Paweł Kowalska Urban Fikcyjny



Raport o firmie

MONORE POLSKA SP Z O O (SAMPLE)

- Kluczowe dane
- Klasyfikacja branżowa
- Kierownictwo
- Struktura własności
- Ocena Verdict**
- Opóźnienie płatności
- Zatrudnienie
- Dane finansowe

Kondycja



Ocena zła

Kredyty

Maksymalny kredyt: Niemożliwy do oszacowania
Maksymalny rekomendowany limit kredytowy przyznany na okres 30 dni

Ostatnie opóźnienia płatności

Verdict odnotowuje brak negatywnych doświadczeń płatniczych.
Minimalne ryzyko opóźnień.



W przypadku raportu, w którym data ostatnich zmian jest starsza niż 6 miesięcy prezentowane w raporcie dane mogą być nieaktualne, w celu uzyskania gwarancji aktualności należy zamówić aktualizację.

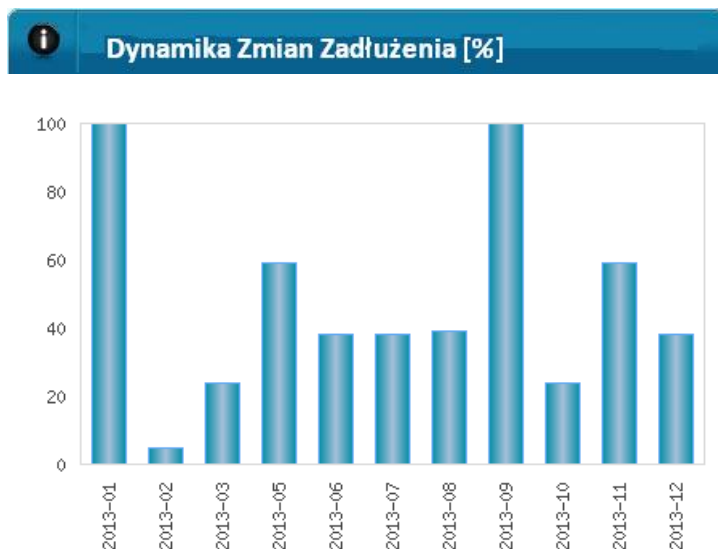
Data wygenerowania raportu: 2014-01-28. Wygenerowano dla: Adam Serek. Data ostatnich zmian 2014-01-28 11:09.

Raport o firmie

MONORE POLSKA SP Z O O (SAMPLE)

Kluczowe dane Klasyfikacja branżowa Kierownictwo Struktura własności Ocena Verdict Wiarygodność płatnicza Zatrudnienie Dane finansowe

Data	Zaległości	Trend
2013-12	✓ Odnotowano	↘ malejący
2013-11	✓ Odnotowano	↗ rosnący
2013-10	✓ Odnotowano	↘ malejący
2013-09	✓ Odnotowano	↗ rosnący
2013-08	✓ Odnotowano	↗ rosnący
2013-07	✓ Odnotowano	↗ rosnący
2013-06	✓ Odnotowano	↘ malejący
2013-05	✓ Odnotowano	↗ rosnący
2013-03	✓ Odnotowano	↗ rosnący
2013-02	✓ Odnotowano	↘ malejący
2013-01	✓ Odnotowano	↘ malejący

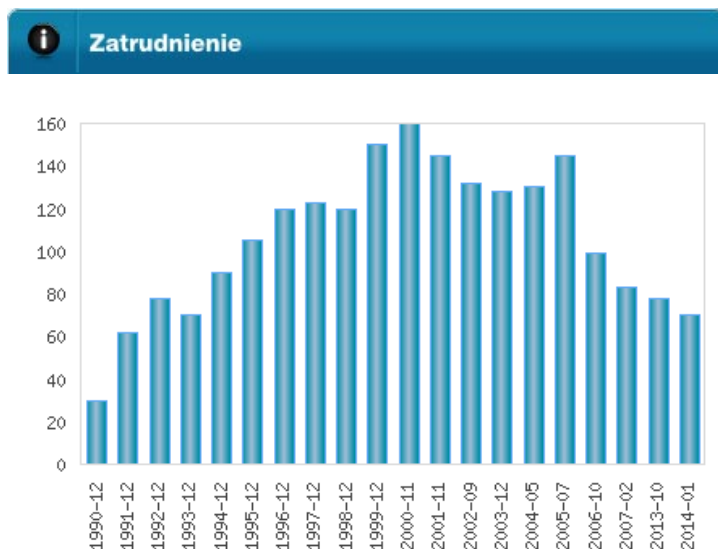


Raport o firmie

MONORE POLSKA SP Z O O (SAMPLE)

Kluczowe dane Klasyfikacja branżowa Kierownictwo Struktura własności Ocena Verdict Opóźnienie płatności Zatrudnienie Dane finansowe

Data	Zatrudnienie
2014-01-20	70
2013-10-01	78
2007-02-22	83
2006-10-03	99
2005-07-01	145
2004-05-10	130
2003-12-30	128
2002-09-30	132
2001-11-20	145
2000-11-22	160
1999-12-31	150
1998-12-31	120
1997-12-31	123
1996-12-31	120
1995-12-31	105
1994-12-31	90
1993-12-31	70
1992-12-31	78
1991-12-31	62
1990-12-31	30



W przypadku raportu, w którym data ostatnich zmian jest starsza niż 6 miesięcy prezentowane w raporcie dane mogą być nieaktualne, w celu uzyskania gwarancji aktualności należy zamówić aktualizację.

Data wygenerowania raportu: 2014-01-28. Wygenerowano dla: Adam Serek. Data ostatnich zmian 2014-01-28 11:09.

Data	Sprzedaż (tys. zł)
2012-01-01 - 2012-12-31	8 692
2011-01-01 - 2011-12-31	88 770
2010-01-01 - 2010-12-31	79 133



Data	Zysk/Strata netto (tys. zł)
2012-01-01 - 2012-12-31	35
2011-01-01 - 2011-12-31	19 323
2010-01-01 - 2010-12-31	-61

